



Gutschein für einen ermäßigten Eintritt

Öffnungszeiten:

Freitag, 13. November 2009: 9.00 - 17.00 Uhr
Samstag, 14. November 2009: 10.00 - 17.00 Uhr

Gegen Vorlage dieses Gutscheins erhalten Sie an der Kasse eine ermäßigte Tageskarte für die START-Messe zum Preis von 10,- € (statt 15,- €).

Weitere Infos: www.start-messe.de



Eine Veranstaltung der:



Sie möchten Ihr Unternehmen gründen oder weiterentwickeln?

- als Hersteller, Handwerker oder Händler
- als Berater oder Dienstleister
- als Franchise-Nehmer oder Freiberufler
- als Unternehmensnachfolger, Neugründer oder etablierter Unternehmer

Dann brauchen Sie nicht nur eine Idee, sondern

- klare Ziele und Vorstellungen,
- ein gutes Konzept,
- eine gute Finanzierung,
- fundiertes Know-how von erfahrenen Experten, Beratern, Trainern, Coaches und Mentoren.

Nutzen Sie die START-Messe!

Denn hier finden Sie alles rund um die berufliche Selbstständigkeit und für Ihren Erfolg als zukünftiger oder etablierter Unternehmer! Die START bietet den Überblick über Ideen, Konzepte und Möglichkeiten sowie die entscheidenden Informationen und Impulse für Ihre erfolgreiche Gründung oder Unternehmensentwicklung. Prüfen Sie die Angebote kompakt an einem Ort im persönlichen Gespräch und direkten Vergleich.

So ist die START die ideale Basis, um Sie und Ihr Unternehmen noch erfolgreicher zu machen.



Ein besonderer Pluspunkt: Das umfangreiche, topaktuelle und kostenfreie Vortragsprogramm inklusive speziellen Franchise-Vorträgen!

Termin:

13. - 14. November 2009

Öffnungszeiten:

Freitag: 9.00 - 17.00 Uhr
Samstag: 10.00 - 17.00 Uhr

Eintrittspreise:

- Tageskarte 15 €
- Tageskarte ermäßigt 10 €
 - bei Vorlage eines Ermäßigungsgutscheins
 - Schüler, Auszubildende und Studenten, Behinderte und eine Begleitperson, Wehr- und Zivildienstleistende, Arbeitslose und Rentner (jeweils mit Ausweis oder Bescheinigung)
- Tageskarte im Gruppentarif 10 € (in Gruppen ab 10 Personen)
- Dauerkarte 20 € (gültig für alle Messetage)

Veranstaltungsort/Anfahrt:

Messe Essen, Norbertstraße, Messebereich West, Halle 3
Vom Hauptbahnhof U-Bahn Linie 11, Richtung Messe West-Süd/Gruga, Endhaltestelle

Veranstalter:



asfc – atelier scherer fair consulting gmbh,
Hermann-Glockner-Straße 5, 90763 Fürth
Telefon: 0911 970058-0
Fax: 0911 970058-66
info@start-messe.de · www.start-messe.de

Hauptpartner:



Ministerium für Wirtschaft, Mittelstand und Energie des Landes Nordrhein-Westfalen



Messepartner:



Hauptmedienpartner:



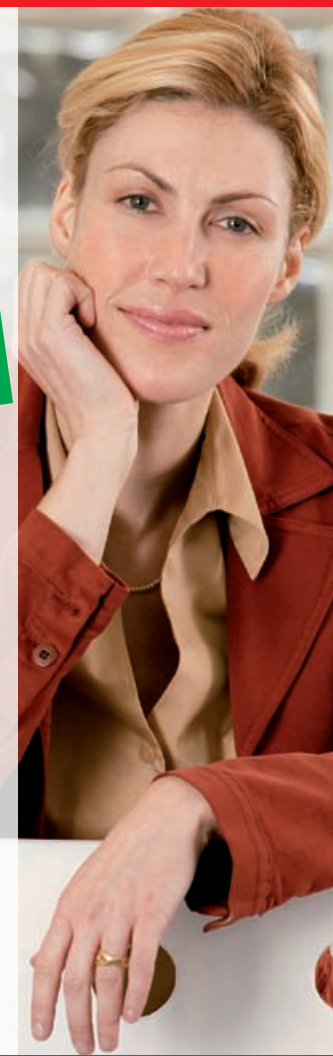
Erfolgreich selbstständig!



13. - 14. November
Essen

Geschäftsideen,
Finanzierungskonzepte,
Praxis-Tipps für Ihren
Unternehmens-Erfolg

Umfangreiches
Vortragsprogramm



www.start-messe.de



Selbstständigkeit ++ Gründung ++ Franchising ++ Finanzierung ++ Unternehmensentwicklung ++ Nachfolge ++ Training ++ Coaching ++

START-Messe – einfach besser für Sie!

1 Die Leitmesse in Deutschland

Die START ist die führende Messe rund um Selbstständigkeit, Gründung, Franchising und Unternehmensentwicklung. Die wichtigsten Initiativen, Unternehmen und Verbände sind Partner der START und unterstreichen ihren einzigartigen Charakter. **Nutzen Sie die START für Ihren Erfolg!**

2 Alles rund um die Selbstständigkeit

Von der Gründung über Franchising und Unternehmensnachfolge bis hin zu Entwicklung und Wachstum auf der START bekommen Sie alle Informationen aus erster Hand. Kompetent, kompakt und mit einem umfangreichen Vortragsprogramm! **Eine einmalige Chance für Ihre erfolgreiche Selbstständigkeit!**

3 Nummer 1 für Franchising

Franchising ist und bleibt einer der vielversprechendsten und sichersten Wege zum eigenen Unternehmen. Deshalb widmet sich die START sehr ausführlich diesem Gründungskonzept: mit einer Vielzahl von Franchise-Ausstellern und einem speziellen Franchise-Programm. Denn rund ein Drittel der Aussteller kommt aus der Franchise-Wirtschaft und präsentiert auf der START vielfältige Geschäftsideen für zukünftige sowie etablierte Unternehmer. Parallel dazu informieren der Deutsche Franchise-Verband (DFV) und andere bedeutende Franchise-Netzwerke darüber, wie man sich als Franchise-Nehmer erfolgreich selbstständig macht! **Franchising ist auf der START zu Hause!**

4 Plattform für entscheidende Kontakte

Auf der START treffen sich Entscheider, Berater und Multiplikatoren aus den unterschiedlichsten Branchen. Auf der Messe, auf Networking-Areas und -Events können Gründer und Unternehmer die entscheidenden Kontakte knüpfen und ausbauen. **Vitamin B für das eigene Unternehmen!**

5 Vielfältiges Themenspektrum

Auf der START erhalten Sie an zwei Tagen umfassende Informationen für Ihr Unternehmen.

Ein Auszug:

- Finanzierung und Fördermittel
- Franchising und Geschäftsideen
- Unternehmensnachfolge und -übernahme
- Innovative Ideen und technologieorientierte Gründungen
- Unternehmensentwicklung und Wachstumsstrategien
- Freie Berufe
- Netzwerke und Kooperationen
- Gründen aus der Arbeitslosigkeit
- Businessplan und Rating
- Marketing und Vertrieb
- Recht und Steuern
- Eigenkapital, Controlling und Liquidität
- Unternehmens- und Mitarbeiterführung
- Mitarbeitergewinnung und -entwicklung
- Beratung und Training
- Coaching und Mentoring

START – Der Wissenspool!



6 Umfangreiches Vortragsprogramm

Wer die START-Messe besucht, kann sich nicht nur bei den vielen Ausstellern und Initiativen informieren, sondern auch bei den Experten und Unternehmern im umfangreichen Vortragsprogramm. Nutzen Sie dieses Wissen und machen Sie Ihr Unternehmen damit noch erfolgreicher. **Das Mehrwertprogramm für Sie!**

7 Von Unternehmern lernen

Mit dem START-AWARD NRW und START-AWARD Niedersachsen werden Unternehmen ausgezeichnet, die mit Mut, Ideenreichtum und Innovationskraft besonders erfolgreich sind. Der Vorteil für Besucher der START-Messe: Die Preisträger geben Ihnen im Vortragsprogramm Praxis- und Erfolgstipps. **Anregungen und Impulse aus der Praxis!**

++ Beratung ++ Mentoring ++ Netzwerke ++ Erfolg ++



Besuchen Sie uns!

Individuelle Finanzierungsberatung auf dem Stand der **KfW Bankengruppe** direkt am Eingang zur Halle 3.

Oder telefonisch unter **0180 1 241124***.

* 3,9 Cent/Minute aus dem Festnetz der Deutschen Telekom, Preise aus Mobilfunknetzen können abweichen.

www.kfw.de

Gutschein

Nur gültig mit Ihrer vollständigen Anschrift.

Vorname, Name

Firma, Funktion

Straße, PLZ, Ort

Telefon, Fax

E-Mail, URL

Unterschrift

Ich erkläre mich damit einverstanden, dass meine Daten von der asf: gmbh gespeichert und bearbeitet werden.